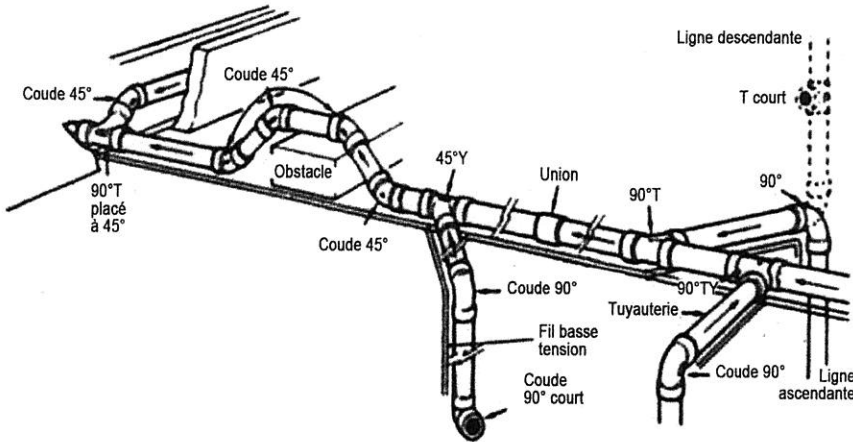


MANUEL D'INSTALLATION DES SYSTEMES D'ASPIRATION CENTRALISÉE

Ce manuel est conçu pour vous fournir les astuces techniques de pose et de conception pour assurer à votre système d'aspiration centralisée un fonctionnement durable et efficace.

RACCORDS ET TUBES

Les tubes et raccords sont vendus au détail ou en ensemble kit.



MATÉRIEL ET OUTILS NÉCESSAIRES

- un mètre
- un crayon ou marqueur
- papier de verre
- pince coupante
- perceuse (mèches de 6 et 8 mm béton ou bois)
- chevilles (crampon pour le béton, cheville placo)
- tournevis cruciforme et plat
- coupe tube ou scie
- plâtre, ciment ou map suivant la surface à traiter
- niveau

RACCORDS ET PIÈCES DISPONIBLES POUR CONSTITUER VOTRE RÉSEAU

- | | | | |
|---------------------------------------|----------------------------------|---------------------|---------------------|
| - tube PVC vitrifié antistatique 50mm | - contre-prise | - Y90° | - coude 45° FF |
| - manchon ou union | - flexible raccordement centrale | - fil basse tension | - coude long 90° FF |
| - colle 60 ou 125 ml | - Y 3 voies | - clips pour fil | - coude long 90° MF |
| - collier lyre ou cavalier | - Y45° | - coude 45° MF | - coude 30° FF |
| | | | - coude court 90° |

LE RÉSEAU DE CANALISATION PVC PASSERA :

- dans le gravier du hérisson comme les évacuations d'eaux usées pour une construction neuve, sous le plancher dans le vide sanitaire ou en plafond dans le cas d'un sous-sol.
- dans les combles, le grenier ou les faux plafonds.
- en double cloison entre le mur et la brique plâtrée ou dans l'isolation du mur extérieur. Veillez à ne pas créer de pont thermique en rétablissant le pare-vapeur à l'aide de bandes adhésives.
- dans une gaine technique.
- dans les placards.
- sous un escalier.
- sous goulotte ou corniche décorative derrière une porte ou en angle rentrant de mur.

IMPLANTATION DES PRISES D'ASPIRATION

La position et le nombre de prises sont fonction de la longueur de flexible utilisé (7.60, 9.10 ou 10.60 mètres linéaires), du sens d'ouverture des portes et de la disposition des pièces.

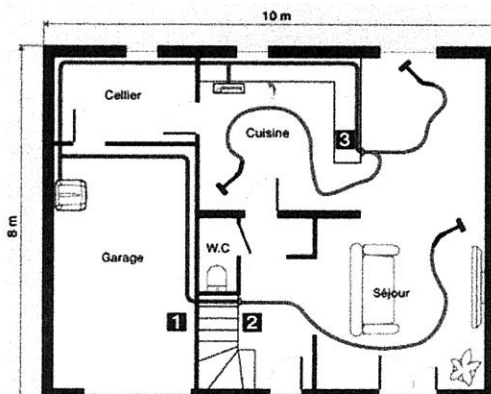
Il est inutile d'installer une prise par pièce, le but est de centraliser. Il faudra donc regarder si un placard central donne sur le couloir. Une prise doit pouvoir desservir plusieurs pièces.

N'oubliez pas l'accès en hauteur (plafond, dessus de fenêtre pour les rideaux).

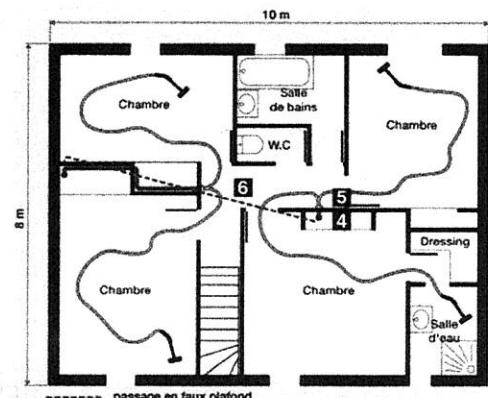
On implante les prises d'aspiration soit à hauteur des prises électriques, soit à hauteur des interrupteurs, soit au sol pour un logement déjà construit en veillant à mettre la prise d'aspiration contre un mur ou un angle pour éviter que quelqu'un ne marche dessus.

Pour implanter facilement vos prises, coupez une ficelle qui correspondra à votre flexible. Pour une habitation neuve, vous travaillerez sur plan (découpez la ficelle à la bonne échelle), pour de l'existant, vous travaillerez en grandeur nature en vous servant d'une punaise pour bloquer la ficelle à l'endroit où vous souhaitez mettre la prise. Quelques minutes de réflexion vous permettront de gagner du temps à la pose et de positionner vos prises le plus judicieusement possible.

Rez de chaussée:



Étage:



--- passage en faux plafond

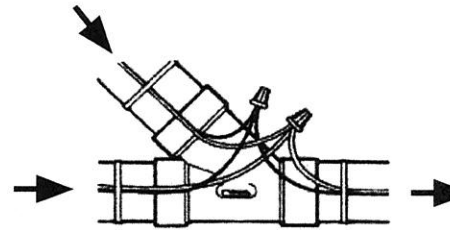
IMPLANTATION DE LA CENTRALE

Vous installerez votre aspirateur central dans le garage, le cellier, au sous-sol, une pièce technique ou dans les combles ou grenier pour l'existant. Maximum à 20cm du plafond pour un bon refroidissement du moteur et le bas du bac de récupération sera entre 50 à 60 cm pour un vidage aisé.

MONTAGE DES CANALISATIONS PVC

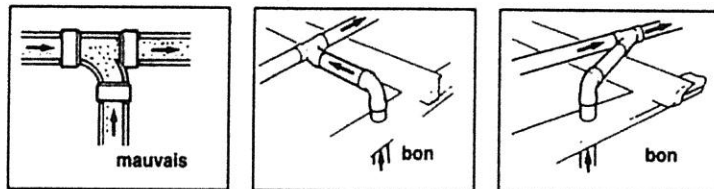
Le réseau se fait avec le PVC vitrifié spécial aspiration diamètre 50mm. Si vous utilisez du PVC gris type évacuation d'eaux usées ou autres, consultez-nous pour les précautions de montage.

Votre réseau sera entièrement collé. Il est très important de coller les parties mâles et non l'inverse. Attention, la colle agit très vite, ne vous laissez pas surprendre et préparez bien vos pièces avant. L'utilisation d'un coupe tube PVC facilitera le travail. Passez un petit coup de papier de verre sur la coupe avant d'appliquer la colle. Le fil de commande va de prise en prise jusqu'à votre centrale. Il sera ponté sur les bornes des prises. Le fil sera mis sous gaine quand vous traversez un mur ou une cloison ou quand il est en chape. Vous pouvez également ponter les fils au niveau des Y, mais il faut que cette connexion soit toujours accessible.



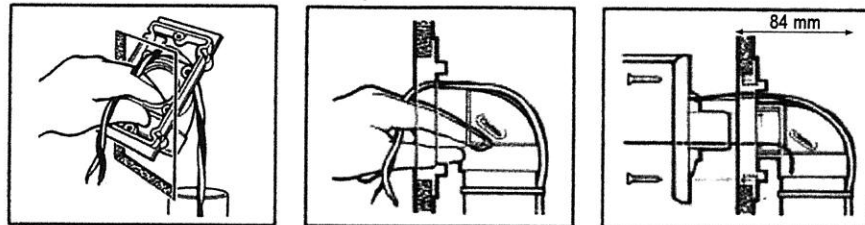
MISES EN GARDES IMPORTANTES

- Les coudes courts 90° sont conçus pour être montés avec les prises et contre-prises. Il est interdit de les utiliser sur le réseau, même si cela vous arrange. Les coudes longs 90° ou 45° sont prévus à cet effet-là. Nous vous rappelons que les coudes courts 90° sont faits pour éviter l'introduction d'objet long au niveau de prise, par contre ils créent une perte de charge supérieure aux autres coudes.
- Respectez le sens d'écoulement de l'air pour la mise en place des T. Restez logique, regardez d'où part la poussière et où elle doit aller. On rencontre encore beaucoup trop de T ou Y posés à l'envers. Ils sont à l'origine d'un bouchage immédiat de votre réseau.

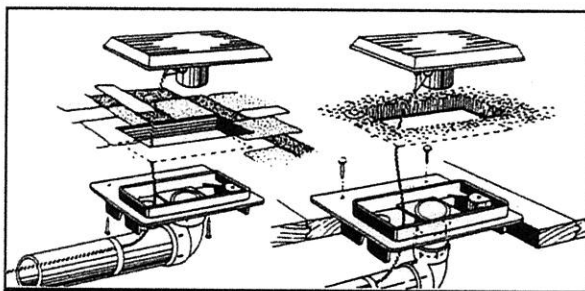


Attention la contre prise ne doit pas dépasser du mur. Elle sera bien verticale et horizontale, ce qui conditionne la pose de la prise. Il vaut mieux être un peu dans le mur que dehors. Pour les poses dans le mur existant déjà peint et tapissé, veuillez nous consulter.

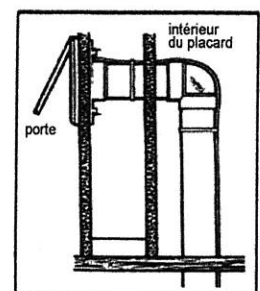
Pose dans un mur:



Pose au sol:



Pose dans un placard:



Pensez à l'entretien de votre réseau PVC !

Ces produits vous permettront de nettoyer votre tuyauterie PVC et ainsi d'améliorer la performance de la centrale d'aspiration. Il est conseillé de procéder à cet entretien une fois par trimestre.

Flipbus avec boules de nettoyage
Référence AA187



Boîte de 120 lingettes
Référence AA095



EN PROMO!